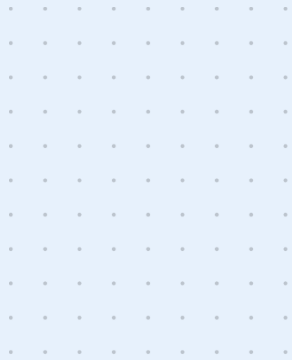
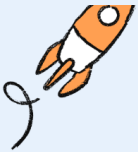


# BATCH PLATFORM EXPERT CERTIFICATION

## NIVEAU 1



**Batch**



## INTRODUCTION

Toute l'équipe Batch est ravie de vous introduire le Niveau 1 de la Certification Dashboard User. Avant de vous embarquer dans cette (courte) aventure, on vous dit tout ce qu'il faut savoir à son propos !

### À qui s'adresse cette certification ?

La Certification Dashboard User s'adresse principalement aux équipes qui utilisent, au quotidien, **le Dashboard Batch**, cela afin de réaliser leur stratégie et activer leur base CRM sur l'ensemble des canaux marketing à leur disposition.

Le Niveau 1 peut être proposé **dès les trois premiers mois d'utilisation** (intensive, on l'espère) du Dashboard, et atteste les connaissances fondamentales en termes de stratégie CRM et de la capacité à réaliser les cas d'usage classiques dans le Dashboard.

Le Niveau 2 (*en cours de rédaction*) constitue le niveau supérieur de l'utilisation du Dashboard de Batch et atteste la capacité à réaliser des cas d'usage plus avancés.

## Comment cette certification est-elle structurée ?

La Certification est constituée de 40 questions, divisées en 5 parties représentant le parcours classique d'un utilisateur à la prise en main du Dashboard.

Pour l'obtenir, vous devrez alors **atteindre au moins 75% de réponses justes** (30).

Voici un aperçu de question :

### Quelle segmentation ne puis-je pas mettre en place avec des Native Attributes (attributs natifs) de Batch ?

- Cibler les utilisateurs qui n'ont pas consulté mon application depuis plus d'un mois
- Cibler les utilisateurs qui n'ont pas réalisé d'achat depuis 6 mois
- Cibler les utilisateurs qui ont installé l'application il y a 7 jours
- Cibler les utilisateurs qui parlent Français

### Vous avez réussi ?

On en était sûrs !

Les résultats sont envoyés instantanément et vous recevrez rapidement votre certification par e-mail.

### Vous y étiez presque ?

Aucune cause n'est perdue... et on s'en assure ensemble.

Commencez par contacter votre CSM. Une **session de rattrapage** peut être organisée, que cela soit pour poser vos questions, repasser sur le dashboard, ou revoir un cas d'usage spécifique.

Vous n'avez pas de CSM ? Alors on vous a sélectionné les incontournables : articles, vidéos, guides, à lire ou relire pour (re)passer dans les meilleures conditions possibles votre certification.

### Où passer ma certification ?

Vous n'avez plus qu'à cliquer sur [ce lien](#).

Bon courage 🙌

# GUIDE PRATIQUE

Vous ne savez pas par où commencer ? Vous aimeriez réviser (comme au bon vieux temps) avant de vous lancer dans cette certification ?

On a pensé à tout ! Voici un résumé exhaustif des articles et guides à lire, ainsi que des vidéos à visionner pour avoir toutes les cartes en main.

[Qu'est-ce que Batch ?](#)

## Data Platform

Batch vous permet de collecter l'ensemble des données utilisateurs loguées et anonymes en temps réel, que ce soit sur votre application, votre site (via nos SDKs) ou depuis votre SI ou un outil tiers (via nos APIs). La data est alors collectée et unifiée dans un endroit : le profil utilisateur.

[Quelles sont les données collectées nativement par Batch ?](#)

[Qu'est ce qu'un smart segment ?](#)

[Qu'est-ce qu'un plan de taggage ?](#)

## VIDÉO

[Data dans Batch](#)

[Profile dans Batch \(vidéo en cours\)](#)

## Engagement Platform

Orchestrez tous vos scénarios du plus simple au plus sophistiqué : segmentation fine, personnalisation, AB test, multilingue... Interagissez avec chaque utilisateur tout au long de leur évolution - du simple visiteur au véritable ambassadeur.

- Présentation générale

[Glossaire - Push/In-App campaigns](#)

[Créer votre première campagne de réengagement : mode d'emploi](#)

- Focus sur les fonctionnalités

[Now, scheduled, recurring, trigger : quelle est la meilleure option pour envoyer ma campagne ?](#)

[Quelles sont les options de segmentation ?](#)

[Custom Audience : mode d'emploi](#)

[Comment A/B tester le message de ma campagne ?](#)

[E-mail Composer : mode d'emploi](#)

[Comment bien utiliser les labels ?](#)

[Comment rediriger les utilisateurs vers une page spécifique de mon app / site ?](#)

[Comment créer un thème pour mon In-App ?](#)

- **Bonnes pratiques et recommandations**

[Comment augmenter mon taux de clics ?](#)

[Comment augmenter mon taux d'opt-in ?](#)

## **VIDÉOS**

[Créer une campagne one shot - Channel view](#)

[Créer une campagne one shot - Omnichannel](#)

[Créer sa première automation récurrente](#)

[Créer sa première campagne trigger](#)

[Créer un Theme pour un In-App](#)

[Créer son premier In-App](#)

[Utiliser l'Email Composer](#)

## **Delivery Platform**

Batch vous permet d'orchestrer et de router vos campagnes sur tous les canaux : mail, mobile push, in app message, web push ultra rapidement en tenant une charge importante. Au global, plus de 650 milliards de messages sont envoyés par an. Et que se passe-t-il après l'envoi ? Découvrez-le également dans le Dashboard.

[Quels analytics je peux retrouver sur le dashboard ?](#)

[E-book : bien gérer votre pression marketing](#)

## **VIDÉOS**

[Lire ses Analytics - Global view](#)

[Lire ses Analytics - Campaign view](#)